

Vitalis c'est vous!

Le magazine d'information
des transports publics de Grand Poitiers

MÉMO

Nouveaux horaires

À partir du **dimanche 3 septembre**

Reprise des lignes scolaires

Le **lundi 4 septembre**

Secteur Pont-Neuf

Début des travaux : **lundi 28 août**

Rentrée du Transport Public

Du 16 au 22 septembre – le stand Vitalis vous accueillera dans la Galerie des Cordeliers : planning sur vitalis-poitiers.fr

Défi « 1 mois sans ma voiture »

En octobre, testez le bus ou l'autopartage !
L'abonnement vous sera offert : conditions sur vitalis-poitiers.fr

Les chiffres de la rentrée

- > 30 lignes urbaines et interurbaines + 3 navettes
- > 162 lignes scolaires
- > 40 communes desservies
- > 119 bus (dont 63 roulent au gaz) et 94 cars pour assurer la marche quotidienne du réseau



Otolis, un service de Vitalis

Le service d'autopartage de Grand Poitiers

- > 15 voitures dont 5 hybrides, dans 9 stations, disponibles 24h/24
- > Avec ou sans abonnement

Membre du réseau Citiz depuis plusieurs années, Otolis deviendra prochainement **Citiz Grand Poitiers** : vous découvrirez en fin d'année de nouvelles formules d'abonnement, une nouvelle identité et de nouveaux véhicules pour un service d'autopartage encore plus performant !

Plus d'infos sur Otolis.com



PERTURBATIONS

INFO LIGNE

Le réseau de rentrée marqué par l'aménagement du secteur Pont-Neuf

À partir du 28 août, le quartier du Pont-Neuf va entamer sa métamorphose. Cet axe majeur de circulation que constituent le Pont-Neuf et la rue du faubourg du Pont-Neuf, emprunté quotidiennement par les lignes 11, 12, 15, S34, N11 et C, fera l'objet de différentes phases de travaux qui s'étaleront sur 1 an. Le réseau de bus de la rentrée affiche donc un plan modifié, contournant les travaux et proposant des solutions de report vers des arrêts proches pour les habitants du quartier. Afin que les personnes dont la mobilité est difficile puissent accéder aux lignes les plus proches, une navette dédiée sera mise en place dès le 28 août.

Lire l'article en pages 2 et 3



CONNECTÉ SUR TOUTES LES LIGNES

INFOS LIGNES

La ligne 27 pour les quartiers de Bellejouanne et de la Vallée Mouton

Dès la rentrée, la ligne 27 adoptera un nouvel itinéraire. Le quartier de Bellejouanne sera ainsi relié directement au sud de Poitiers et au secteur de la Milétrie par la desserte des arrêts Prés Mignons, Blaise Pascal, Bellejouanne, Bois de Sapin et Auberge de Jeunesse (les arrêts Galeries Sud et ZA Chaumont ne seront plus desservis par la ligne 27). Le quartier de la Vallée Mouton à Saint-Benoît accueillera les nouveaux arrêts Pré Médard et Anciennes Serres, que la ligne 27 desservira, abandonnant son passage par Grand Large.

Lire l'article page 6



Le réseau mis en place à la rentrée est adapté aux travaux du quartier du Pont-Neuf : les lignes impactées sont déviées afin de contourner les travaux et leur itinéraire sera stable tout au long de l'avancement des travaux.

Quelles lignes utiliser pendant les travaux ?

1

Milétrie Patis – Futuroscope LPI
195 trajets/jour du lundi au vendredi
Fréquence : 5 à 15 min

0

Poitiers gare – Notre-Dame - Palais de Justice – Baptistère St Jean – Hôtel de Ville – Poitiers gare
28 trajets/jour du lundi au vendredi
Fréquence 30 minutes

2

Poitiers centre – Poitiers Gare – Couronneries – Beaulieu – Stade – St Cyprien – Les Sables – Poitiers centre
198 trajets/jour du lundi au vendredi
Fréquence : 8 à 13 minutes

11

Migné-Auxances – Milétrie Laborit
80 trajets/jour du lundi au vendredi
Fréquence : 20 à 25 minutes

12

Biard – St-Benoît
58 trajets/jour du lundi au vendredi
Fréquence : 25 à 30 minutes

13

Champlain – Buxerolles Bourg
80 trajets/jour du lundi au vendredi
Fréquence : 15 à 20 minutes

15

Pétonnet Hulin – Campus C. Équestre
75 trajets/jour du lundi au vendredi
Fréquence : 15 à 20 minutes

23

Breuil Mingot – Notre Dame
15 trajets/jour du lundi au vendredi
Fréquence : +1 heure

C

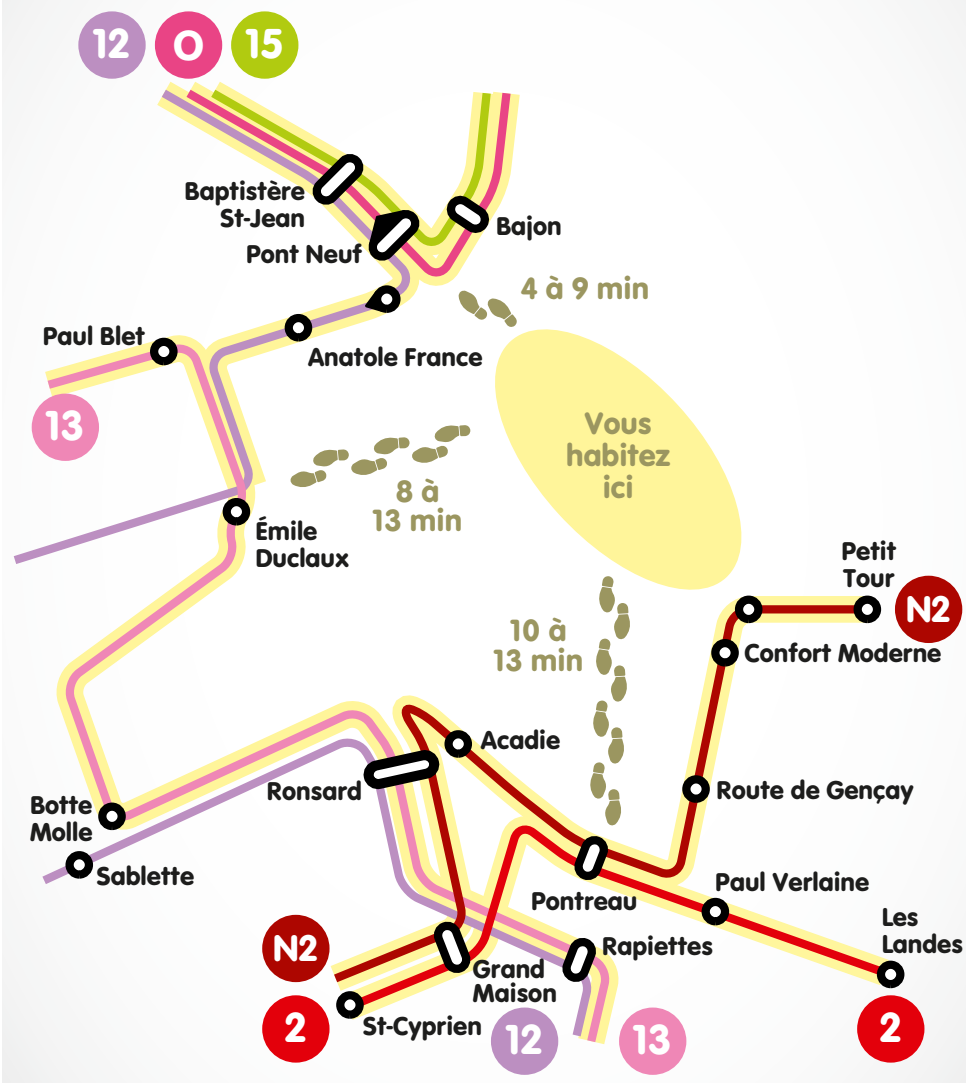
La Chaume – Milétrie Claudel
24 trajets les dimanches et jours fériés
Fréquence : 35 minutes

La ligne **N2** sera déviée ultérieurement. La ligne **N11** est suspendue.

La ligne scolaire **S34** qui assure la liaison entre Champlain et les établissements Nelson Mandela et Isaac de l'Etoile est déviée. Les arrêts Pasteur, La Croix, Châtonnerie, Confort Moderne, Petit Tour et Pierre Levée ne sont pas desservis. Les arrêts de report sont Stade à l'aller et Paul Rébeilleau au retour.

La station Otolis « Pont Neuf », située à proximité du Confort Moderne, restera en place tant que les travaux ne perturberont pas son accès. Elle sera alors légèrement déplacée si cela s'avère nécessaire.

SECTEUR PONT NEUF – CHATONNERIE



SECTEUR CONFORT MODERNE - PIERRE LEVÉE





Comment rejoindre les lignes régulières les plus proches lorsqu'on se déplace difficilement ?

Pendant les travaux, une navette est mise en place pour les personnes dont la mobilité est difficile, et n'étant pas éligibles au service Handibus, afin de rejoindre les lignes les plus proches (lignes 1, 2 et 11). Rappel : les personnes de plus de 80 ans ne pouvant accéder aux lignes régulières et les titulaires de la carte Mobilité Inclusion Invalidité peuvent accéder au service de transport à la demande Handibus (lire l'article page 7).

SECTEUR PONT NEUF
Navette SPÉCIALE TRAVAUX

À PARTIR DU **28 AOÛT**
2023

Pendant les travaux, les lignes 11, 12 et 15 sont déviées. Une navette est mise en place pour les personnes dont la mobilité est difficile afin de rejoindre les lignes les plus proches :

1 2 11

GRAND POITIERS communauté urbaine

cifosp SOLIDAIRES ENTRE LES ÂGES

vitalis

vitalis-poitiers.fr • Allobus 05 49 44 66 88

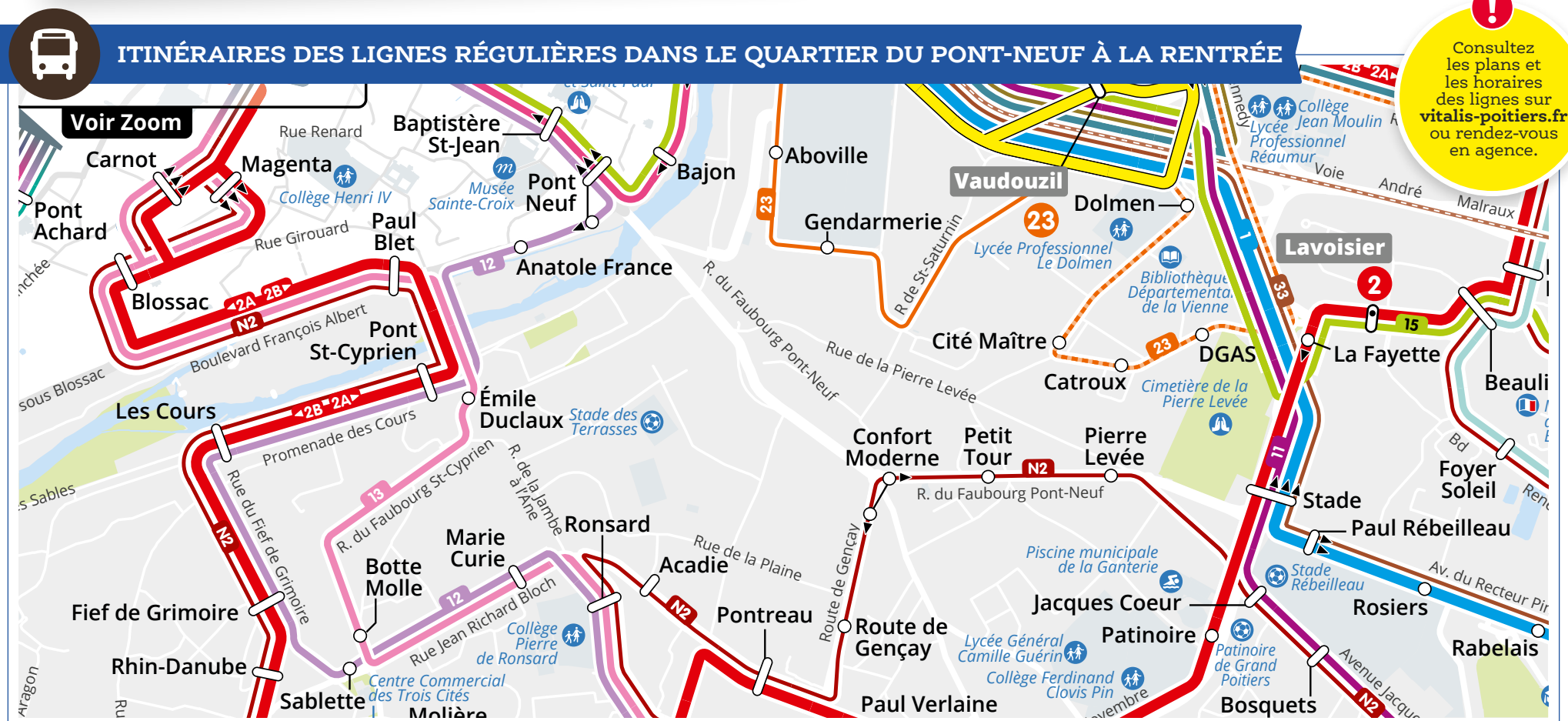


NAVETTE CIRCULAIRE EN CONTINU

- ➔ de 7h30 à 18h30
- ➔ du lundi au samedi
- ➔ toutes les 30 minutes
- ➔ en véhicule léger 8 places
- ➔ itinéraire adapté à la progression des travaux
- ➔ tarification du réseau

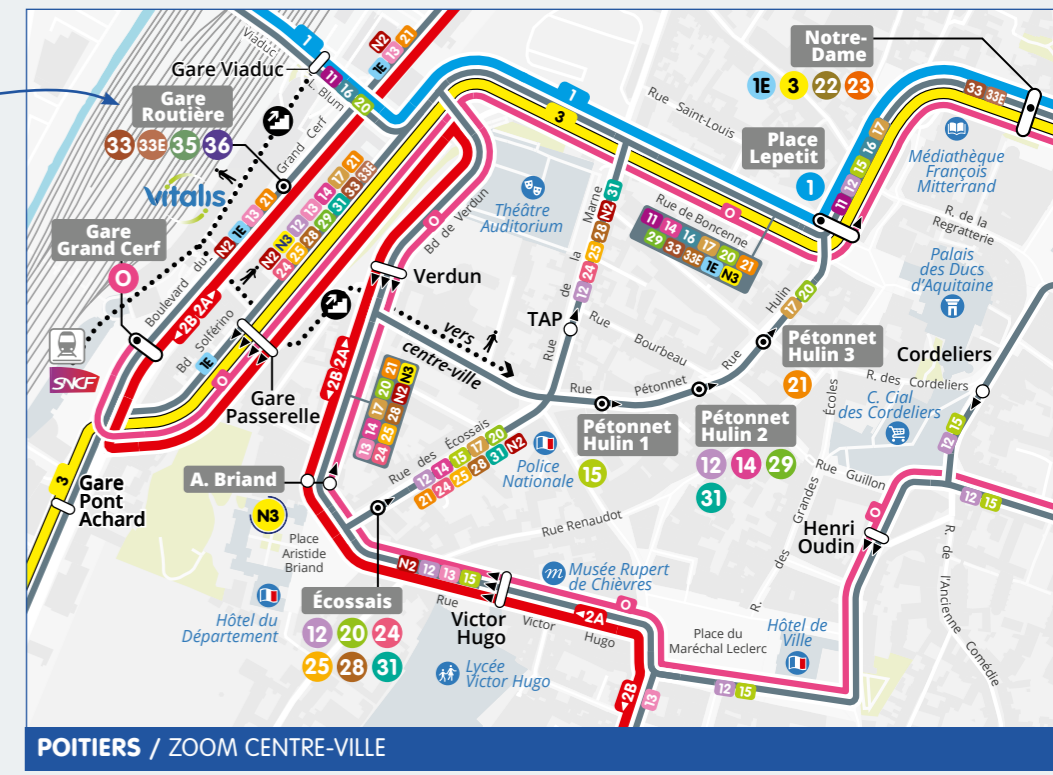
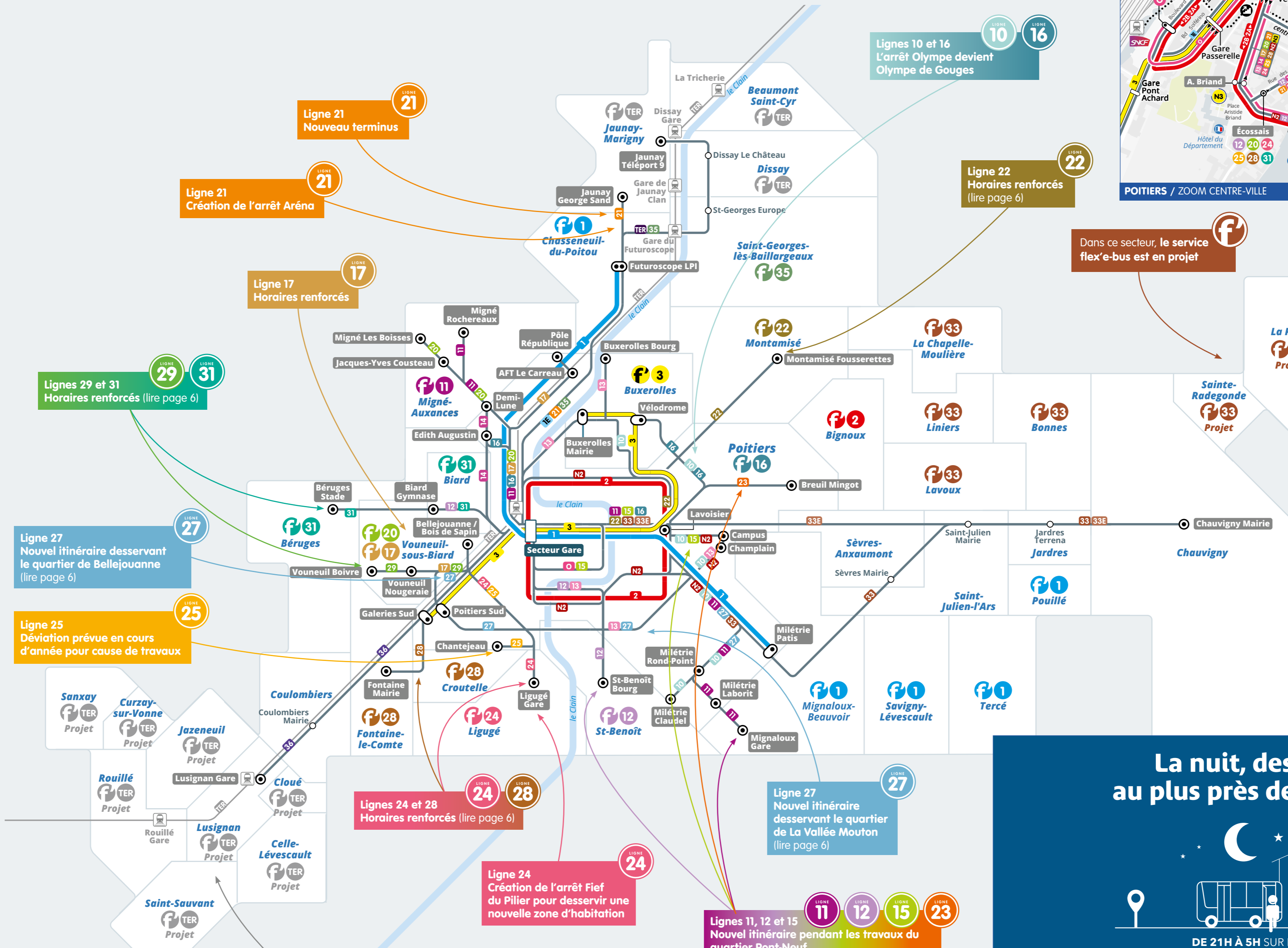
CONDITIONS D'ACCÈS

Une demande doit être effectuée auprès du CIF-SP à partir du 16/08/2023 par mail à recherche@cif-sp.org ou par téléphone au 06 12 69 25 18 ou 05 49 37 07 78.



INDEX DES LIGNES

- Lignes Réflex'**
- 1 Milétrie Patis <-> Futuroscope LPI
 - 2 Lavoisier <-> Lavoisier
 - 3 Buxerolles Mairie <-> Poitiers Sud / Galeries Sud
- Lignes Express (du lundi au vendredi)**
- 1E Notre-Dame <-> Futuroscope LPI
 - 33E Chauvigny Marie <-> Gare Routière
- Ligne du centre-ville (du lundi au vendredi)**
- 0 Gare Grand Cerf <-> Gare Grand Cerf
- Lignes de maillage**
- 10 Buxerolles Mairie <-> Milétrie Claudel / Milétrie Laborit
 - 11 Migné Rochereaux / Stade Auxances <-> Milétrie Laborit / Mignaloux Gare
 - 12 Biard Gymnase <-> La Hune / St-Benoit Bourg
 - 13 Buxerolles Bourg <-> Champlain
 - 14 La Chaume / Demi-Lune <-> Pétonnet Huln 2
 - 15 Centre Équestre / Campus <-> Pétonnet Huln 1
 - 16 Édith Augustin <-> Vélodrome / Saint-Éloi
 - 17 Pôle République / AFT - Le Carreau <-> Pierre Loti / Vouneuil-Nougeraie
- Lignes de desserte locale**
- 20 Migné Les Boisses / Jacques-Yves Cousteau <-> Écossais
 - 21 Jaunay George Sand <-> Pétonnet Huln 3
 - 22 Montamisé Fousserettes <-> Notre-Dame
 - 23 Breuil Mingot / Vaudouzil <-> Notre-Dame
 - 24 Ligugé Gare <-> Écossais
 - 25 Chantejeau <-> Écossais
 - 27 Bois de Sapin / Bellejouanne <-> Milétrie Rond-Point
 - 28 Fontaine Mairie <-> Écossais
 - 29 Vouneuil Boivre <-> Pétonnet Huln 2
 - 31 Béruges Stade <-> Pétonnet Huln 2 / Écossais
 - 33 Chauvigny Mairie <-> Gare Routière
 - 35 Jaunay Téléport 9 <-> Gare Routière
 - 36 Lusignan Gare <-> Gare Routière
- Lignes de nuit**
- Victor Hugo <-> Campus <-> Victor Hugo
- Ligne de nuit (sur réservation)**
- Poitiers Sud <-> A. Briand
- Transport à la demande (sur réservation)**
- Reservation sur www.vitalis-poitiers.fr
(Membre Services "Transport à la demande")
ou Allobus 05 49 44 66 88
- Communes**
- Chasseneuil-du-Poitou > Arrêt de rabattement
 - Mignaloux-Beauvoir > Maison des Étudiants
 - Pouillé > Milétrie Patis
 - Tercé > Milétrie Patis
 - Savigny-Lévescault > Milétrie Patis
 - Bignoux > Parc Expo
 - Buxerolles > Buxerolles Mairie
 - Migné-Auxances > Stade Auxances
 - Saint-Benoit > La Hune
 - Poitiers (Breuil-Mingot) > Châlons
 - Vouneuil-sous-Biard > Vouneuil Nougeraie
 - Migné-Auxances > Joséphine Baker
 - Vouneuil-sous-Biard > Joséphine Baker
 - Montamisé > La Gravière
 - Ligugé > Deux Croix
 - Fontaine-Le-Comte > Fontaine Mairie
 - Béruges > Béruges Mairie
 - Biard > Biard Centre
 - La Chapelle-Moulière > St-Julien Mairie
 - Lavoux > St-Julien Mairie
 - Liniers > St-Julien Mairie
 - Bonnes > Chauvigny Mairie
 - La Puye > Chauvigny Mairie
 - Sainte-Radegonde > Chauvigny Mairie
 - St-Georges-lès-Baillargeaux > St-Georges Europe
 - Beaumont-Saint-Cyr > Gare de La Tricherie
 - Celle-Lévescault > Lusignan Gare
 - Cloué > Lusignan Gare
 - Curzay-sur-Vanne > Lusignan Gare
 - Dissay > Gare de Dissay
 - Jaunay-Marigny > Jaunay Clan Gare
 - Jazeneuil > Lusignan Gare
 - Sanxay > Lusignan Gare
 - Rouillé > Rouillé Gare
 - Saint-Savant > Rouillé Gare



Nouvelle dénomination des arrêts de la gare

Lignes 10 et 16
L'arrêt Olympe devient Olympe de Gouges

Ligne 22
Horaires renforcés (lire page 6)

Dans ce secteur, le service flex'e-bus est en projet

Lignes 29 et 31
Horaires renforcés (lire page 6)

Ligne 21
Nouveau terminus

Ligne 21
Création de l'arrêt Aréna

Ligne 17
Horaires renforcés

Ligne 27
Nouvel itinéraire desservant le quartier de Bellejouanne (lire page 6)

Ligne 25
Déviation prévue en cours d'année pour cause de travaux

Lignes 24 et 28
Horaires renforcés (lire page 6)

Ligne 24
Création de l'arrêt Fief du Pilier pour desservir une nouvelle zone d'habitation

Ligne 27
Nouvel itinéraire desservant le quartier de La Vallée Mouton (lire page 6)

Lignes 11, 12 et 15
Nouvel itinéraire pendant les travaux du quartier Pont-Neuf

Dans ces secteurs, le service flex'e-bus est en projet.

La nuit, descendez au plus près de chez vous



DE 21H À 5H SUR LES LIGNES

- 1 2 3 13 E N2

SEUL(E) OU ACCOMPAGNÉ(E) D'ENFANT(S), VOUS POUVEZ DESCENDRE ENTRE 2 ARRÊTS.

Demandez au conducteur avant l'arrêt précédent la zone de descente souhaitée.

*Le conducteur décide seul de son point d'arrêt, pour des questions de sécurité.

GRAND POITIERS
Communauté urbaine
grandpoitiers.fr



vitalis-poitiers.fr • Allobus 05 49 44 66 88



La ligne 27 dessert désormais les quartiers de Bellejouanne et de la Vallée Mouton

LE QUARTIER DE BELLEJOUANNE



LE QUARTIER DE LA VALLÉE MOUTON



Des renforts en heures creuses pour les lignes 22, 24, 28, 29 et 31

Dès la rentrée, les lignes qui desservent les communes de Béruges (ligne 31), Crutelle et Fontaine-le-Comte (ligne 28), Ligugé (ligne 24), Montamisé (ligne 22) et Vouneuil-sous-Biard Sud (ligne 29) seront renforcées en heures creuses par le transport à la demande flex'e-bus, du lundi au vendredi.

Pour connaître les horaires et les arrêts desservis, consultez le dépliant horaires de la ligne ou les menus dédiés du site vitalis-poitiers.fr et de l'application mobile Vitalis.

Exemple de la commune de Montamisé, desservie par la ligne 22

- ➔ Au départ de **Montamisé Fousserettes vers Notre-Dame**
 - > 4 départs en bus de **6h54 à 8h21**
 - > 1 départ en flex'e-bus à **10h00**
 - > 3 départs en bus de **13h22 à 17h55**
- ➔ Au départ de **Notre-Dame vers Montamisé Fousserettes**
 - > 1 départ en bus à **12h36**
 - > 1 départ en flex'e-bus à **15h00**
 - > 4 départs en bus de **16h20 à 19h20**



Pour réserver un transport à la demande flex'e-bus

- ➔ **Adhérer gratuitement** au service pour obtenir vos identifiants de réservation
- ➔ **Connectez-vous sur vitalis-poitiers.fr** et accédez à la page Transport à la demande flex'e-bus
- ➔ Muni de vos identifiants, **réservez votre transport** en sélectionnant votre arrêt de départ, l'heure de passage annoncée et votre arrêt d'arrivée
- ➔ Un **véhicule léger effectuera le trajet**
- ➔ **Tarifcation générale** du réseau
- ➔ Une question complémentaire ? **Allobus vous répond au 05 49 44 66 88** du lundi au vendredi de 8h à 18h

vers Notre Dame		Du lundi au vendredi en période scolaire* Samedi												
Montamisé Fousserettes	06:54	07:20	07:46	08:21	10:00	13:22	16:55	17:55	14:30					
Simone Gault	06:55	07:21	07:47	08:22	10:01	13:23	16:56	17:56	14:31					
Rue du Quéroir	06:55	07:21	07:47	08:22	10:01	13:23	16:56	17:56	14:31					
Montamisé Mairie	06:57	07:23	07:49	08:24	10:02	13:24	16:57	17:57	14:32					
La Gravière	06:58	07:24	07:50	08:25	10:03	13:25	16:58	17:58	14:33					
Bourbias	07:00	07:27	07:53	08:27	10:05	13:27	17:00	18:00	14:36					
Champ Berland	07:03	07:30	07:56	08:30	10:08	13:30	17:03	18:03	14:39					
Chiron Ferré	07:04	07:31	07:57	08:31	10:09	13:31	17:04	18:04	14:40					
Tiers-Etat	07:07	07:34	08:00	08:34	10:12	13:34	17:07	18:07	14:43					
Croix St-Eloi	07:09	07:36	08:02	08:36	10:14	13:36	17:09	18:09	14:45					
Rue de Bonneuil	07:10	07:37	08:03	08:37	10:15	13:37	17:10	18:10	14:46					
CPAM	07:12	07:39	08:05	08:39	10:17	13:39	17:13	18:13	14:48					
Voie Malraux	07:17	07:44	08:10	08:44	10:21	13:43	17:17	18:17	14:52					
Notre-Dame	12:36	15:00	16:20	17:20	18:20	19:20			17:50					

vers Montamisé Fousserettes		Du lundi au vendredi en période scolaire* Samedi												
Notre-Dame	12:36	15:00	16:20	17:20	18:20	19:20			17:50					
Voie Malraux	12:36	15:00	16:20	17:20	18:20	19:20			17:50					
Touffenet	12:41	15:05	16:25	17:26	18:26	19:25			17:55					
Rue de Bonneuil	12:42	15:06	16:26	17:27	18:27	19:26			17:56					
Croix St-Eloi	12:44	15:07	16:28	17:29	18:29	19:27			17:56					
Tiers-Etat	12:45	15:08	16:29	17:30	18:30	19:28			17:58					
Chiron Ferré	12:48	15:11	16:32	17:33	18:33	19:31			17:59					
Champ Berland	12:50	15:13	16:34	17:35	18:35	19:33			18:02					
Bourbias	12:50	15:13	16:34	17:35	18:35	19:33			18:02					
La Gravière	12:52	15:15	16:36	17:37	18:37	19:35			18:04					
Montamisé Mairie	12:54	15:17	16:38	17:40	18:39	19:37			18:06					
Rue du Quéroir	12:55	15:18	16:39	17:41	18:40	19:38			18:08					
Simone Gault	12:57	15:19	16:41	17:43	18:42	19:39			18:09					
Montamisé Fousserettes	12:57	15:20	16:41	17:43	18:42	19:40			18:11					
	12:59	15:21	16:43	17:45	18:44	19:41			18:13					



Lignes scolaires

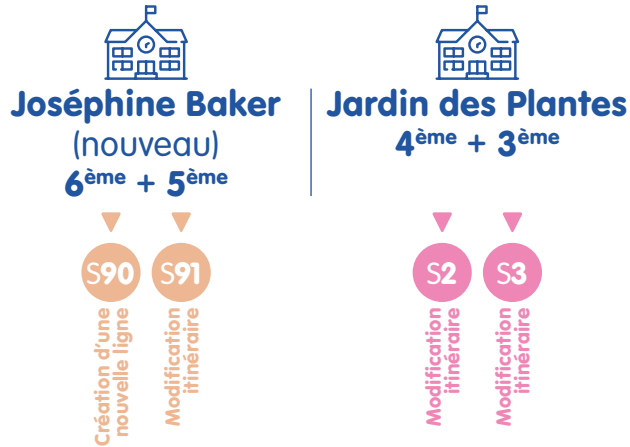
Ajustement des itinéraires à la rentrée pour les collégiens de Chasseneuil-du-Poitou, Croutelle, Fontaine-le-Comte et Migné-Auxances

En septembre 2022 une **nouvelle carte scolaire** a été mise en place suite à la fermeture du collège Henri IV et à l'ouverture du collège Joséphine Baker.

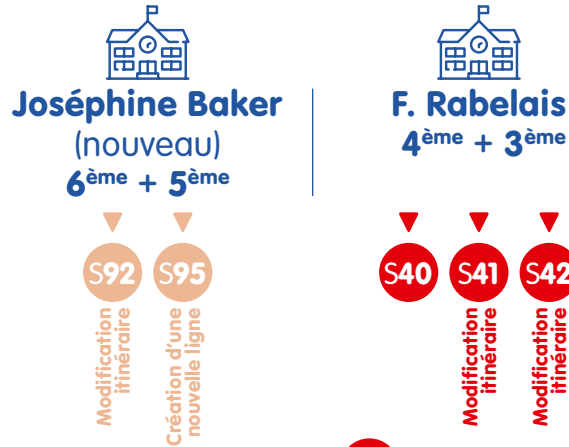
De nouveaux itinéraires avaient alors vu le jour afin de transporter les élèves de 6^{èmes} qui faisaient leur rentrée dans le nouveau collège de rattachement, en plus des itinéraires déjà existants pour transporter les collégiens des autres classes dans leur établissement habituel.

Pour l'année scolaire 2023-2024, une nouvelle évolution des services scolaires est mise en place afin que **chaque élève puisse être transporté dans de bonnes conditions** vers son établissement. **Les lignes mises en place en 2022 sont renforcées en fonction de l'évolution de l'affectation des élèves.**

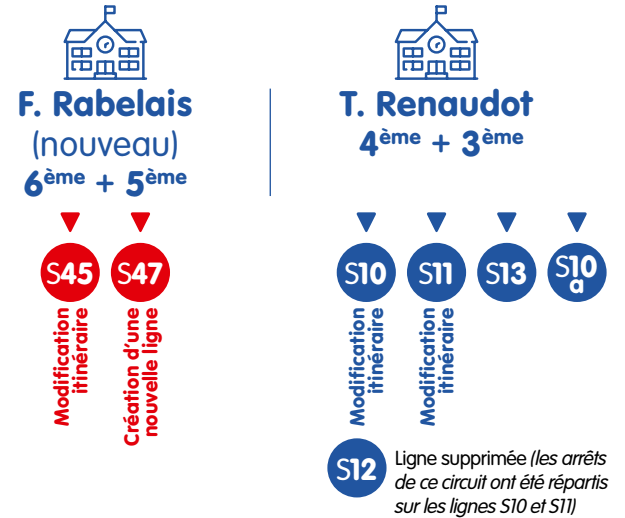
Chasseneuil-du-Poitou 2023-2024



Migné-Auxances 2023-2024



Fontaine-le-Comte/ Croutelle 2023-2024



Consultez les itinéraires et les horaires des lignes scolaires sur vitalis-poitiers.fr, menu Se Déplacer > Lignes et Horaires > Toutes les lignes



Handibus : de nouvelles conditions d'utilisation

Désormais, l'adhésion au service Handibus est gratuite et valable 2 ans. La demande d'adhésion est validée par une commission, le service restant destiné aux personnes de plus de 80 ans ne pouvant accéder aux lignes régulières et aux titulaires de la carte Mobilité Inclusion Invalidité, sans condition de domiciliation. Il permet aux voyageurs de se déplacer entre les communes de Béruges, Biard, Buxerolles, Chasseneuil-du-Poitou, Croutelle, Fontaine-le-Comte, Ligugé, Mignaloux-Beauvoir, Migné-Auxances, Montamisé, Poitiers, Saint-Benoît et Vouneuil-sous-Biard. Sa tarification est celle de l'ensemble du réseau Vitalis.

Plus d'infos sur vitalis-poitiers.fr ou auprès d'Allobus au 05 49 44 66 88



Pour mieux repérer les arrêts accessibles

Alors que l'ensemble du parc de véhicules du réseau est accessible aux Personnes à Mobilité Réduite et que de nombreux travaux de mise aux normes des trottoirs ont été effectués par la Communauté Urbaine de Grand Poitiers, le symbole repère désormais les arrêts accessibles dans les dépliants des lignes (disponibles en agences, Relais Vitalis, mairies et sur vitalis-poitiers.fr)

“Un café et je recharge ma carte de bus !”

Achetez ou rechargez facilement vos cartes* et billets chez nos **56 RELAIS VITALIS**



Facile, rapide !



Retrouvez nos 56 commerçants partenaires

GRAND POITIERS
communauté urbaine



*Sauf abonnements soumis à des conditions particulières (abonnements à tarifs réduits, TER+Bus et CAR+Bus)

Retrouvez tous les tarifs sur vitalis-poitiers.fr

INFORMATION - VENTES

À DISTANCE

ALLOBUS au 05 49 44 66 88

Conseils et informations

Du lundi au vendredi de 8h00 à 18h00.

www.vitalis-poitiers.fr

Conseils, informations et vente des titres Vitalis

Plan interactif, calculateur d'itinéraire, état du trafic, rechargement des cartes.

Application mobile Vitalis

Temps d'attente réel, arrêts proches, actus, vente de titres, alerte trafic

Téléchargeable sur l'Apple Store et Google Play

L'ACCUEIL DE VITALIS

Avenue de Northampton à Poitiers
(à proximité du Parc des Expositions)

Conseils, informations et vente des titres Vitalis

Du lundi au vendredi de 9h00 à 12h30 et de 14h00 à 17h00

Du 21/08 au 08/09 de 9h00 à 17h30.

DISTRIBUTEURS AUTOMATIQUES

Vente et rechargement de titres, paiement des amendes (liste sur vitalis-poitiers.fr)



Comment Utiliser un Distributeur Automatique de Titres Vitalis



LES RELAIS VITALIS

56 commerces partenaires répartis dans Grand Poitiers assurent la vente de billets et le rechargement des billets et cartes.

L'AGENCE VITALIS

Pôle d'échanges multimodal de la gare / Rdc Espace
Toumaï 58 boulevard du Grand Cerf à Poitiers

Conseils, informations et vente des titres Vitalis / Otolis

Du lundi au vendredi de 8h00 à 18h00.

Le samedi 02/09 de 9h30 à 12h30 et de 13h30 à 17h00.

